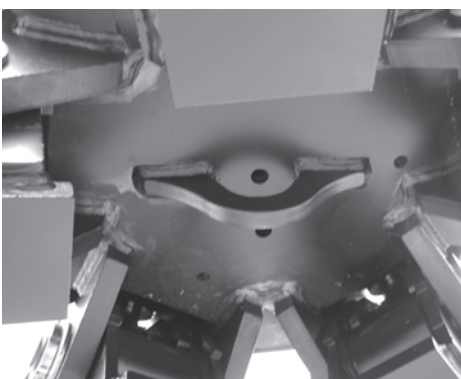


Особенности многочелюстных грейферов KINSHOFER



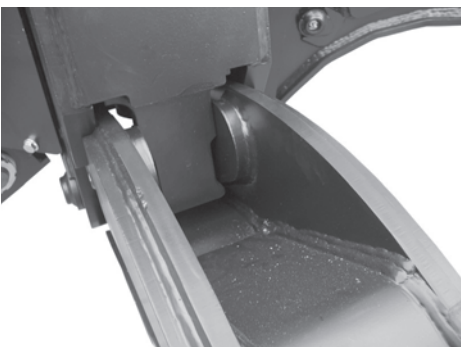
Прочность:

- силовая структура изготовлена из мелкозернистой стали, гильзы изготовлены из стали Hardox 400
- наконечники лепестков изготовлены из стали Hardox 500 и легко заменяются (быстросменная система)
- упрочненные пальцы удерживаются корончатыми гайками



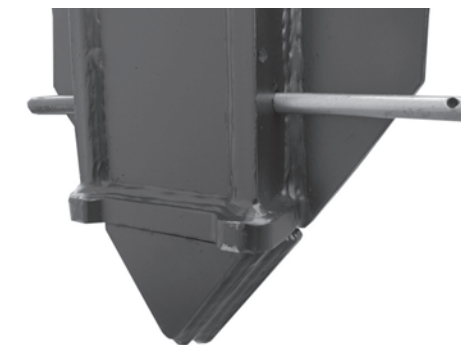
Безопасность:

- гидравлические шланги находятся внутри грейфера и полностью защищены
- гидроцилиндры полностью закрыты и защищены от повреждений
- в стандарте на цилиндры устанавливаются гидрозамки для предотвращения самопроизвольного открывания грейфера при утечках масла или разрыве шланга
- гидрозамки обеспечивают безопасное удержание материала внутри грейфера



Легкость обслуживания:

- внутренние детали грейфера легко доступны для обслуживания
- точки смазки легко найти. Верхние пальцы цилиндров смазываются через один фитинг



Эффективность :

- высокое усилие захвата благодаря оптимизированной кинематике
- высокая рабочая скорость благодаря оптимальным размерам гидроцилиндров
- высокое рабочее давление - до 350 бар
- оптимизированная масса - все структурные компоненты были рассчитаны и оптимизированы при помощи МКЭ (метода конечных элементов)

Конструкция лепестка:

- массивные ограничители хода предохраняют гидроцилиндры от ударных нагрузок
- самоочищающаяся конструкция лепестков предотвращает повреждения гидроцилиндров
- грейферы доступны в исполнениях с 4, 5 или 6 лепестками четырех видов
- в стандарте на нижнем торце механизма грейфера устанавливается грузоподъемная проушина (подвеска магнитной шайбы)

Производитель оставляет за собой право изменять модельный ряд и спецификации без предварительного уведомления. Kinshofer GmbH, D-83666 Waakirchen, Germany